

## 新华富时中国A股指数回顾——A股系列

2008年1月

(市场数据由富时指数提供)

### 指数走势回顾

1月，新华富时各指数均告下跌。除了美国经济前景堪忧而影响到中国经济以及中国政府实施从紧的经济政策以应对通胀压力之外，中国50年以来最严重的雨雪灾害天气可能被认为对于中国股市是压弯骆驼的最后一根稻草。

月中，美国最大银行花旗银行受次级债影响，三季度亏损98亿美元，裁员4200。消息一出世界股市应声下跌。此外，美国商务部报告指出，12月零售减少0.4%，是去年6月以来首次下降。美国占了中国出口的两成，若美国经济步入衰退，中国经济的增长包括股市也会受到冲击。几乎与此同时，中国央行宣布为落实从紧的货币政策要求，继续加强体系流动性管理，抑制货币信贷过快增长，中国人民银行决定从1月25日起，上调存款类金融机构人民币存款准备金率0.5个百分点至15%。

新华富时全指从1月15日的12868.17点下跌到了22日的10832.29点，短短5个交易日，跌幅达15.8%。到了23日，中国股市在遭遇创纪录的连续下跌后反弹，一方面是由于前期跌幅过大，另一方面也是受到了美联储意外降息0.75个百分点以重振美国经济。但是短暂反弹的节奏随即被中国数十年以来最糟糕的暴风雪打乱。月末，中国遭遇了50年以来最严重的雨雪灾害天气，导致铁路运输中断，以及燃料和电力生产中中断，政府调动十年来最多的军人来帮助除雪除冰。月末，新华富时全指收报于10602.06点，下跌11.2%。代表大盘蓝筹股的新华富时中国A50指数跌幅最大，为17.7%，而小盘股跌幅最小，新华富时小盘股指数仅下跌5.4%。

### 行业表现回顾

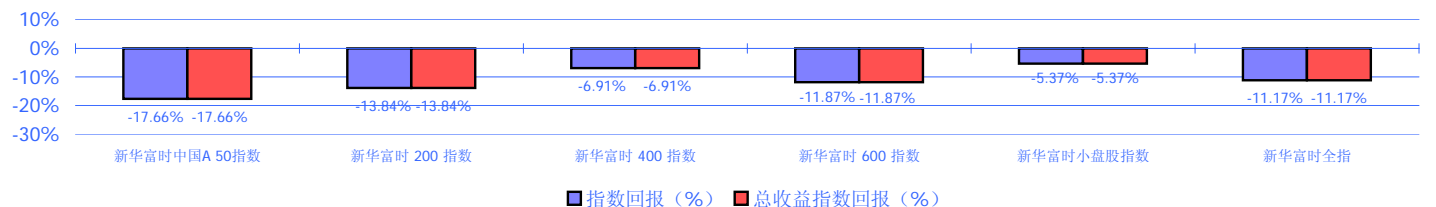
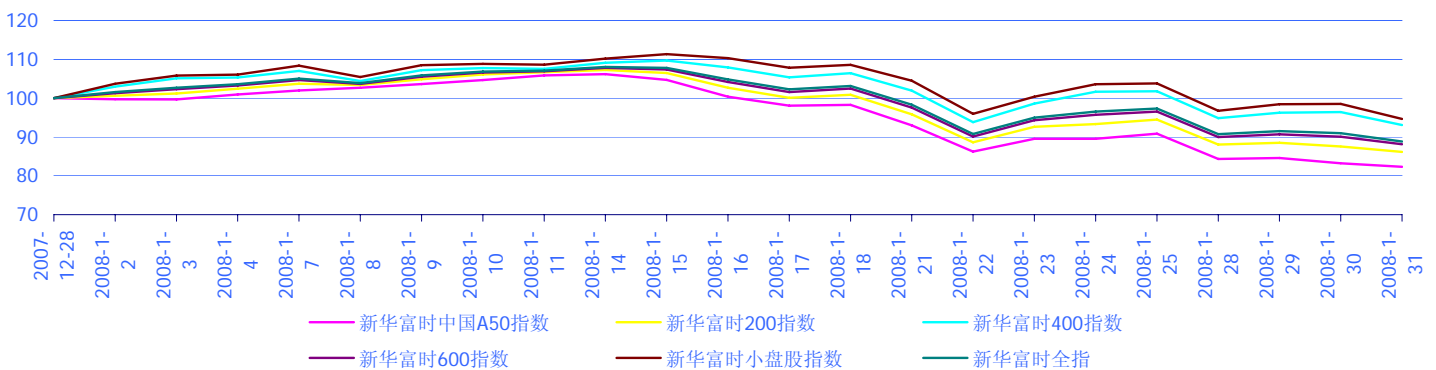
行业方面，人寿保险为表现最差的行业，全月跌幅达30.8%。全球乃至中国的股市已经出现动荡，保监会主席吴定富说，“一旦资本市场开始下跌，保险业将会面临巨大的风险，会出现大规模的赎回，保险业者可能出现流动性的问题。”该行业的成份股中国人寿(601628.SH)、中国太保(601601.SH)和中国平安(601318.SH)在本月都遭到了抛售，跌幅分别为32.0%，25.4%和32.3%。去年中国人寿IPO期间6亿股的战略配售股的12个月锁定期届满，将于本月9日起可以开始上市流通。中国平安(601318.SH)1月18日称，计划增发12亿股A股。从18日的98.21元下跌到了22日的79.55，短短两个交易日跌幅达19.0%。反映投资者对增发将稀释现有股份的担心。不过，相关监管机构似乎已经注意到此次增发计划对社会的影响，中国平安的增发计划有可能会遭到监管机构的否决。

### 成分股评论

成份股方面，\*ST沧化(600722.SH)为新华富时全指中表现最好的股票，本月上漲84.5%。本月初，公司的重整计划草案被通过，拉开了此后连续13个涨停的序幕。1月15日，股东大会通过公司重组方案的议案，公司再度连续涨停。经过一系列重组，\*ST沧化成功地从退市边缘走出后，股价连续上涨也在情理之中。

### 市场整体表现 (以人民币为单位)

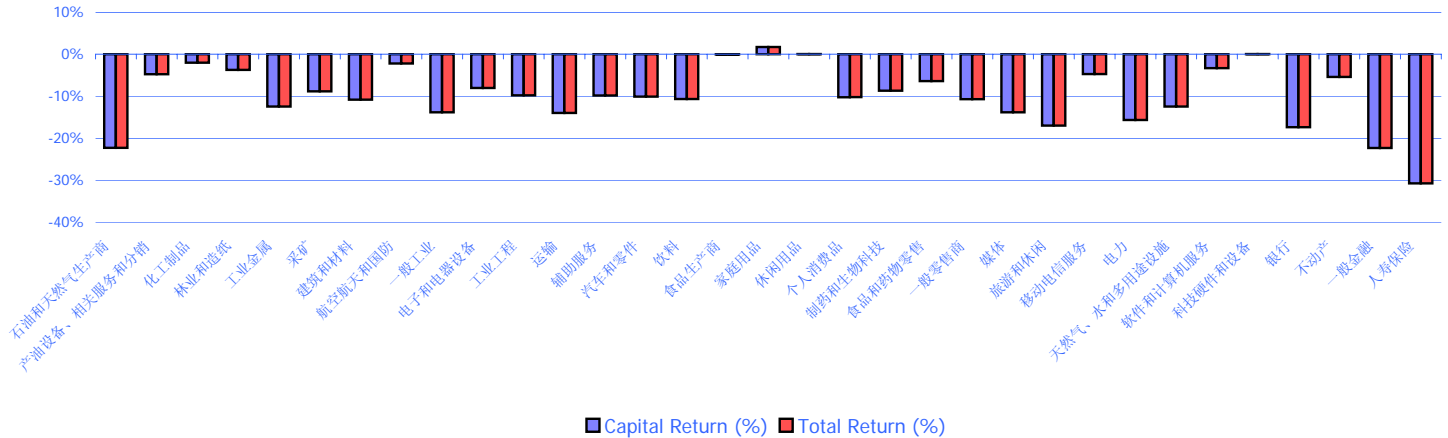
(价格指数 由2007/12/31至2008/1/31)



## 新华富时中国A股指数回顾——A股系列 (续)

2008年1月

### 新华富时600 行业指数本月表现 (以人民币为单位)



新华富时600指数 月增长率最高的五个行业	%价格增长率
家庭用品	1.71
休闲用品	0.03
科技硬件和设备	0.03
食品生产商	-0.06
化工制品	-2.00

新华富时600指数 月增长率最低的五个行业	%价格增长率
人寿保险	-30.79
一般金融	-22.34
石油和天然气生产商	-22.32
银行	-17.40
旅游和休闲	-17.00

新华富时全指 月增长率最高的五个公司	本地代码	%价格增长率
*ST沧化	600722	84.50
冠农股份	600251	63.59
复旦复华	600624	59.29
*ST阿继	000922	53.13
许继电气	000400	38.52

新华富时全指 月增长率最低的五个公司	本地代码	%价格增长率
上海航空	600591	-34.52
中国平安	601318	-32.32
中国人寿	601628	-32.00
广济药业	000952	-31.12
东方航空	600115	-30.81

新华富时指数是专为中国公民和境外合格投资者(QFII)而设计, 能有效地反应中国大陆市场走势, 是这个全球最重要的新兴市场的精确指标, 为全球金融专才之选。

新华富时指数系列同时涵盖上海及深圳证券交易所上市公司。该等指数以实时计算, 既能作为追踪基金及共同基金(包括交易所买卖基金)、结构性产品及衍生工具的基础, 也作衡量市场表现的指标。

查询:  
香港: +852 2230 5800 中国北京 +86 10 5864 5277 info@xinhuafinance.com www.xinhuaftse.com

富时指数市场报告由富时指数研究部按月制作。若查询有关新华富时指数的市场分析, 请联络富时指数集团 Andy Harvell (andy.harvell@ftse.com)。

© 新华富时指数有限公司(新华富时) 2007年版权所有。

"FTSE™" 是伦敦证券交易所和金融时报有限公司的共同商标; "富时指数"是富时指数国际有限公司的商标; 而"Xinhua"及"新华"是新华财经有限公司的商标, 新华富时指数有限公司获许可使用该等商标。新华富时指数系列由新华富时或以其名义而编制; 富时全球行业分类系统则由富时公司编写。新华富时指数系列的全部编制技术、版权及数据均属新华富时及/或其许可者所有。富时全球行业分类系统的全部技术、版权及数据均属富时公司所有。新华富时尽力确保发布内容准确无误, 惟对因使用发布内容而产生的任何错误或损失, 一概不承担任何法律责任。